

# Résidence Services Seniors **Au Tuc de Loun**

**Location T1 • T1 bis • T2**



**Ouverture** **Janvier 2019**



Ville de Léon (40)



## **Vous recherchez confort, sérénité et convivialité ?**

**La Résidence Services Seniors « Au Tuc de Loun » vous propose 38 logements, avec tous les équipements et services associés, pour vous simplifier la vie.**

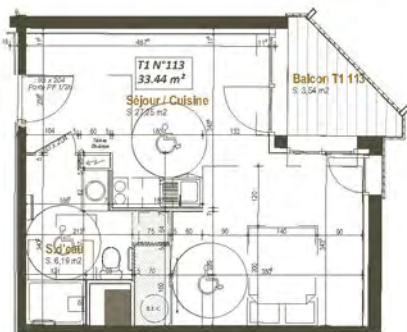
### **Location de 23 à 51 m<sup>2</sup>**

- Loyers entre 390 € à 1 090 € / mois
- Pour les personnes autonomes\* de plus de 60 ans
- Petits animaux acceptés

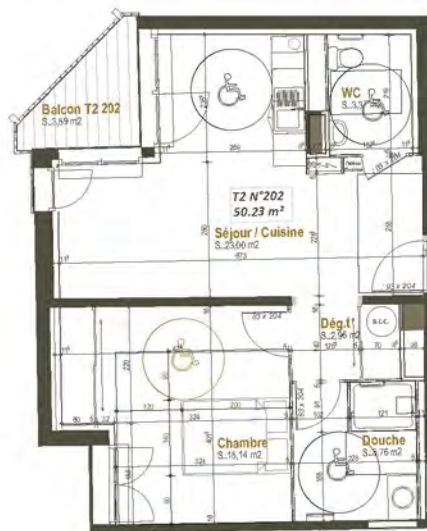
*\*Autonomie : GIR 5 et 6*



#### **→ Appartements T1**



#### **→ Appartements T2**



- Douche ultra-plate
- Coin cuisine équipé
- Balcon ou terrasse individuels\*\*
- Volets roulants électriques
- Compteurs Eau & Électricité indépendants

*\*\* à l'exception d'un appartement*

#### **♿ Accessibilité PMR**

- Tous les logements sont adaptés aux personnes à mobilité réduite
- La résidence possède deux rampes extérieures et un ascenseur

# Votre bien-être au quotidien, dans un écrin de verdure

Au cœur des commodités et des commerces de proximité



## Inclus dans le loyer

### Pack Services

- Accueil et conciergerie
- Éligibilité à Internet Haut Débit (fibre)
- Programme d'animations
- Navette (courses)

## Prestations à la carte

### Services complémentaires

- Restauration du midi
- Ménage
- Blanchisserie
- Téléassistance personnalisée  
*(prise en charge de 50% par le CCAS)*

## Les espaces communs

- Salle de restauration
- Salons de détente, lecture et télévision
- Salle de fitness
- Jardins aménagés
- Local collectif (vélos...)



## Un pôle médical intégré

À deux pas de la résidence, plusieurs professionnels de santé sont regroupés dans ce lieu unique : médecins généralistes, infirmières, dentistes, podologue, kinésithérapeutes, ostéopathes, vétérinaire, pharmacie à proximité...

# Profitez de la douceur de vivre de la côte landaise

Dans une localité à taille humaine, où règne l'esprit du Sud-Ouest !



## Lac de Léon et réserve naturelle du Courant d'Huchet

- Sentiers pédestres et pistes cyclables, dont la voie verte « Vélodyssée »
- Plage du lac surveillée pendant l'été
- Grande richesse de la faune et de la flore

## Jours de marché

- Tous les mardis et dimanches matin, hors saison estivale
- Pendant l'été : tous les matins et une fois par semaine en nocturne

## Culture, sport et vie associative

- Cinéma
- Médiathèque
- Centre culturel
- Golf et Tennis de Moliets (à 6 km)
- Nombreuses associations actives

## Informations et réservations

Mairie de Léon - 83 Grand'rue - 40550 Léon

Tél. : 05 58 49 20 00 - [mairie@leon.fr](mailto:mairie@leon.fr)

[www.residence-seniors-leon.fr](http://www.residence-seniors-leon.fr)

